

| Pol. č. | Parcela číslo | Výměra [m2] | Druh využití pozemku                 | List vlast. | Vlastník                | Ochrana |
|---------|---------------|-------------|--------------------------------------|-------------|-------------------------|---------|
| 1.      | 384/1         | 14055       | Ostatní plocha<br>Ostatní komunikace | 843         | SÚSÚK<br>Liberecký kraj | NE      |
| 2.      | 1212          | 7403        | Ostatní plocha<br>Ostatní komunikace | 843         | SUSUK<br>Liberecký kraj | NE      |

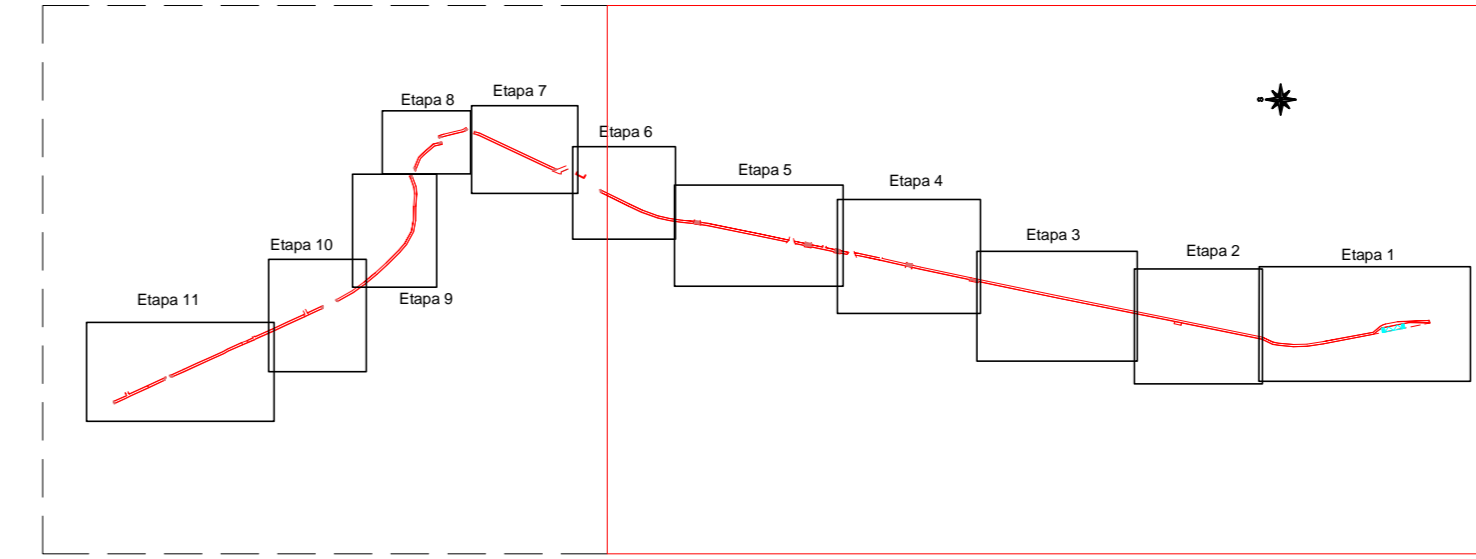
**LEGENDA STÁVAJÍCÍ:**

- hranice katastru
- 139/14 katastrální číslo
- sloup (Cetm)
- hydrant (vodovod)
- dopravní značka
- strom listnatý

**LEGENDA NOVÁ:**

- nový chodník (zám. dlažba tl. 6cm)
- nové nájezdy (zám. dl. tl. 8cm)
- nové obrubníky chod. (š.15cm a š.10cm)
- nový varovný pás š. 40cm
- nové chodníkové vpusti
- nová dešťová kanalizace (pod chodníkem)
- nová dešťová kanál. - šachta

**ČÍSLA POZEMKŮ DOTČENÝCH STAVBOU-rekonstrukcí:**  
1212, 384/1 pozemek SÚSÚK



|  |                                 |                             |
|--|---------------------------------|-----------------------------|
| STAVBA: <b>PROJEKT CHODNÍKU V OBCI ŽĎÁREK</b>        |                                 | <b>ARTENDR</b> <sup>®</sup> |
| MÍSTO: Katastrální území ŽĎÁREK U SYCHROVA           | Vypracoval: Ing. Jana Vitková   |                             |
| INVESTOR: Obec ŽĎÁREK, Žďárek č.p. 60, 463 44 Žďárek | Zod. projektant: Ing. Jan Chyba | Číslo výkresu: <b>C.2a</b>  |
| VÝKRES: <b>KATASTRÁLNÍ SITUAČNÍ VÝKRES</b>           | Stupeň PD: společné povolení    |                             |
|  | Datum: 07/2021                  |                             |
|  | Měřítko: 1 : 500                |                             |

Souřadnicový systém JTSK, Výškový systém Bpv